

RZECZPOSPOLITA
POLSKA



Urząd Patentowy
Rzeczypospolitej Polskiej

(12)

**OPIS OCHRONNY
WZORU
PRZEMYSŁOWEGO**

(19) **PL** (11) **Rp.2809**

(21) Numer zgłoszenia: **22099**

(51) Klasyfikacja:
09-01

(22) Data zgłoszenia: **14.08.2001**

(54)

Butelka

(30) Pierwszeństwo:

14.02.2001 (BX);

(73) Uprawniony z rejestracji wzoru przemysłowego:

Reckitt Benckiser N.V., Hoofddorp, (NL)

(45) O udzieleniu prawa z rejestracji ogłoszono:

30.09.2003 WUP 09/2003

(72) Twórca(y) wzoru przemysłowego:

Van Diepen Jacques, Neuenhof, (CH)

PL Rp.2809

T-55987/GR

Reckitt Benckiser N.V.
Hoofddorp, Holandia

Twórca wzoru zdobniczego : Jacques Van Diepen

Butelka

Prawo z rejestracji wzoru trwa od dnia :14 sierpnia 2001r

Pierwszeństwo : 14 luty 2001r(Benelux)

Przedmiotem wzoru zdobniczego jest butelka.

Istotę wzoru stanowi nowa postać butelki, przejawiająca się w kształcie.

Przedmiot wzoru zdobniczego jest uwidoczniony na załączonym rysunku, na którym fig.1 przedstawia butelkę w widoku z przodu, fig.2- butelkę w widoku perspektywicznym z boku, z przodu i z góry, fig.3- butelkę w widoku z boku, fig.4- butelkę w widoku z góry, fig.5- kolejną butelkę w widoku z przodu, fig.6- butelkę z fig.5 w widoku perspektywicznym z przodu, z boku i z góry, fig.7- butelkę z fig.5 w widoku z boku, a fig.8- butelkę z fig.5 w widoku z góry.

Butelka według wzoru zdobniczego, obejmująca korpus z cylindryczną szyjką z gwintem oraz z uchwytem, charakteryzuje się tym, że ściany boczne korpusu są wypukłe, a wzdłuż krawędzi jednej ściany bocznej przebiega ozdobne łukowate wklęsnięcie, zaś przy drugiej ścianie bocznej znajduje się uchwyt butelki, a ponadto przy dolnej krawędzi ściany przedniej i tylnej oraz tuż poniżej szyjki znajduje się wypukłe odsadzenie, przy czym w polu ściny przedniej i tylnej znajduje się owalne wybranie zachodzące pod uchwyt. Ponadto wysokość butelki jest około 1,6 razy większa od szerokości ściany przedniej mierzonej w najszerszym miejscu.

Następna butelka, obejmująca korpus z cylindryczną szyjką z gwintem oraz z uchwytem, charakteryzuje się tym, że ściany boczne korpusu są wypukłe, a wzdłuż krawędzi jednej ściany bocznej przebiega ozdobne łukowate wklęsnięcie, zaś przy drugiej ścianie bocznej znajduje się uchwyt butelki. Ponadto przy dolnej krawędzi ściany przedniej i tylnej oraz tuż poniżej szyjki znajduje się wypukłe odsadzenie, przy czym w polu ściny przedniej i tylnej znajduje się owalne wybranie zachodzące pod uchwyt. Wysokość tej butelki jest około 2 razy większa od szerokości ściany przedniej mierzonej w najszerszym miejscu.

Zastrzeżenia ochronne

1. Butelka, obejmująca korpus z cylindryczną szyjką z gwintem oraz z uchwytem, znamienna tym, że ściany boczne korpusu są wypukłe, a wzdłuż krawędzi jednej ściany bocznej przebiega ozdobne łukowate wklęsnięcie, zaś przy drugiej ścianie bocznej znajduje się uchwyt butelki, a ponadto przy

dolnej krawędzi ściany przedniej i tylnej oraz tuż poniżej szyjki znajduje się wypukłe odsadzenie, przy czym w polu ściany przedniej i tylnej znajduje się owalne wybranie zachodzące pod uchwyt, a ponadto wysokość butelki jest około 1,6 razy większa od szerokości ściany przedniej mierzonej w najszerszym miejscu, jak przedstawiono na załączonym rysunku, fig.1 do 4.

2. Butelka, obejmująca korpus z cylindryczną szyjką z gwintem oraz z uchwytem, znamienna tym, że ściany boczne korpusu są wypukłe, a wzdłuż krawędzi jednej ściany bocznej przebiega ozdobne łukowate wklęsnięcie, zaś przy drugiej ścianie bocznej znajduje się uchwyt butelki, a ponadto przy dolnej krawędzi ściany przedniej i tylnej oraz tuż poniżej szyjki znajduje się wypukłe odsadzenie, przy czym w polu ściany przedniej i tylnej znajduje się owalne wybranie zachodzące pod uchwyt, a ponadto wysokość butelki jest około 2 razy większa od szerokości ściany przedniej mierzonej w najszerszym miejscu, jak przedstawiono na załączonym rysunku fig.5 do 8.

Reckitt Benckiser N.V.

Pełnomocnik

mgr inż. Urszula Sierpińska
Rzecznik Patentowy



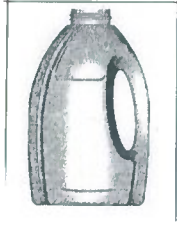


Fig. 1



Fig. 2

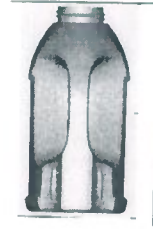


Fig. 3

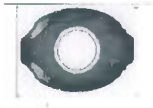


Fig. 4

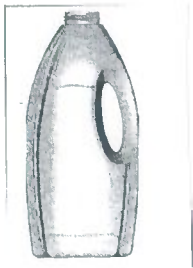


Fig. 5



Fig. 6



Fig. 7.

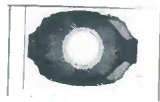


Fig. 8

Reckitt Benckiser N.V.
Pełnomocnik:

mgr inż. Urszula Sierpińska
Rzecznik Patentowy