

RZECZPOSPOLITA
POLSKA



Urząd Patentowy
Rzeczypospolitej Polskiej

(12)

OPIS OCHRONNY WZORU PRZEMYSŁOWEGO

(19) **PL** (11) **Rp.2822**

(21) Numer zgłoszenia: **22070**

(22) Data zgłoszenia: **09.08.2001**

(51) Klasyfikacja:
15-05

(54)

Odkurzacz

(30) Pierwszeństwo:

13.02.2001 (WO)

(45) O udzieleniu prawa z rejestracji ogłoszono:

30.09.2003 WUP 09/2003

(73) Uprawniony z rejestracji wzoru przemysłowego:

**BSH Bosch und Siemens Hausgerate GmbH,
Monachium, (DE)**

(72) Twórca(y) wzoru przemysłowego:

Schröter Jorg, Gröbenzell, (DE)

PL Rp.2822

BSH Bosch und Siemens Hausgeräte GmbH

München, Niemcy

Twórca wzoru zdobniczego:

Jörg Schröter

Odkurzacz

Prawo z rejestracji wzoru zdobniczego trwa

od dnia : 9 sierpnia 2001 r

Pierwszeństwo : 13 lutego 2001 r

WIPO

Przedmiotem wzoru zdobniczego jest odkurzacz .

Istotę wzoru stanowi nowa postać odkurzacza, przejawiająca się w kształcie i układzie linii.

Wzór odkurzacza uwidoczniono na rysunkach, na których fig.1 przedstawia odkurzacz w widoku perspektywnym z przodu, fig. 2 – odkurzacz w widoku perspektywnym od spodu, fig. 3 – odkurzacz w widoku od strony jednego boku, fig. 4 – odkurzacz w widoku od strony drugiego boku, fig.5 – odkurzacz w widoku z góry, fig.6 – odkurzacz w widoku

od dołu, fig.7 – odkurzacz w widoku z przodu, fig.8 – odkurzacz w widoku od tyłu.

Odkurzacz mający dwuczęściowy korpus z trzema wystającymi na zewnątrz kółkami, charakteryzuje się tym, że korpus ma kształt zbliżony do graniastosłupa o zaokrąglonych krawędziach i narożach. Jedna podstawa korpusu ma kształt zbliżony do prostokąta o wypukłej na zewnątrz powierzchni, a przeciwległa podstawa jest znacznie mniejsza i ma półkulisty kształt. Górna ściana korpusu odkurzacza jest łukowato wygięta do dołu, a na przednim końcu ma, wystający na zewnątrz, zaokrąglony uchwyt z otworem. Uchwyt stanowi przedłużenie górnej ściany odkurzacza. W widoku z góry, ściana górna ma dwie, zachodzące na siebie części przednią i tylną, przy czym przednia część ma kształt owalny, zaś tylna ma kształt prostokątny o ramionach wystających na boki, przy czym ramiona stanowią przedłużenie ścian bocznych odkurzacza. W pobliżu tylnego końca korpus odkurzacza ma owalne wybranie, nad którym jest usytuowana poprzeczna listwa, o wygiętych w kierunku środka ściany górnej, krawędziach. W jednym narożu, na krawędzi wybrania jest wystający na zewnątrz walcowy bolec. Po jednej stronie wybrania, w jego środku jest prostokątna szczelina. Owalne wybranie jest otoczone po obu stronach trójkątnym zagłębieniem. Od spodu, korpus odkurzacza ma usytuowane trzy kółka. Dwa boczne kółka są umieszczone na trójkątnych występach, a trzecie, środkowe kółko jest usytuowane od przodu, na kopulastym występie, otoczonym rowkiem. Od kółka odchodzi listwa o kształcie zbliżonym do prostokątnego. Wokół ściany spodniej, odkurzacz ma wzdłużne wyprofilowanie, rozszerzające się do tyłu. Natomiast w widoku z boku tylny koniec odkurzacza jest ukształtowany kolisto, przy czym koniec ten wystaje poza obrys ściany bocznej odkurzacza.

Część przednia ściany górnej odkurzacza jest w innym odcieniu.

Zastrzeżenie ochronne

1. Odkurzacz mający dwuczęściowy korpus z trzema wystającymi na zewnątrz kółkami, znamienny tym, że korpus ma kształt zbliżony do graniastoslupa o zaokrąglonych krawędziach i narożach, przy czym jedna podstawa korpusu ma kształt zbliżony do prostokąta o wypukłej na zewnątrz powierzchni, a przeciwległa podstawa jest znacznie mniejsza i ma półkulisty kształt, zaś górna ściana korpusu odkurzacza jest łukowato wygięta do dołu, a na przednim końcu ma, wystający na zewnątrz, zaokrąglony uchwyt z otworem, przy czym uchwyt stanowi przedłużenie górnej ściany odkurzacza, a w widoku z góry, ściana górna ma dwie, zachodzące na siebie części przednia i tylną, przy czym przednia część ma kształt owalny, zaś tylna ma kształt prostokątny o ramionach wystających na boki, przy czym ramiona stanowią przedłużenie ścian bocznych odkurzacza, a w pobliżu tylnego końca korpus odkurzacza ma owalne wybranie, nad którym jest usytuowana poprzeczna listwa, o wygiętych w kierunku środka ściany górnej, krawędziach, zaś w jednym narożu, na krawędzi wybrania jest wystający na zewnątrz walcowy bolec, zaś po jednej stronie wybrania, w jego środku, jest prostokątna szczelina, przy czym owalne wybranie jest otoczone po obu stronach trójkątnym zagłębieniem, a od spodu, korpus odkurzacza ma usytuowane trzy kółka, przy czym dwa boczne kółka są usytuowane na trójkątnych wystęпах, a trzecie, środkowe kółko jest umieszczone od przodu, na kopulastym występie, otoczonym rowkiem, przy czym od kółka odchodzi listwa o kształcie zbliżonym do prostokątnego, zaś wokół ściany spodniej odkurzacza ma wzdłużne wyprofilowanie, rozszerzające się do tyłu, natomiast w widoku z boku tylny koniec odkurzacza jest ukształtowany kolistnie, przy czym koniec

ten wystaje poza obrys ściany bocznej odkurzacza , jak przedstawiono na załączonych rysunkach, fig. 1 - 8.

BSH Bosch und Siemens Hausgeräte GmbH

Pełnomocik :

POLSERVICE Sp. z o.o.
00-613 Warszawa, ul. Chalubińskiego 8
REGON 011891370

mgr inż. *Elżbieta Kowal*
RZECZNIK PATENTOWY



Fig. 1

BSH Bosch und Siemens Hausgeräte GmbH
Pełnomocnik :

POLSERVICE Sp. z o.o.
00-613 Warszawa, ul. Chalubińskiego 8
REGON 011891370

mgr inż. Ełzbiega Kowal
[Signature]
RZECZNIK PATENTOWY

00-1-78/49071



Fig. 2

BSH Bosch und Siemens Hausgeräte GmbH
Pełnomocnik :

mgr inż. *Elżbieta Kowal*
RZECZNIK PATENTOWY

POLSERVICE Sp. z o.o.
00-613 Warszawa, ul. Chałubińskiego 8
REGON 011891370

Dk-I-78/49071



Fig. 3

BSH Bosch und Siemens Hausgeräte GmbH
Pełnomocnik :

mgr inż. *Elżbieta Kowal*
RZECZNIK PATENTOWY

POLSERVICE Sp. z o.o.
00-613 Warszawa, ul. Chałubińskiego 4
REGON 011891370

04-1-18/49071



Fig. 4

BSH Bosch und Siemens Hausgeräte GmbH

Patentanwalt :

mgr inż. Elżbieta Kowal

RZECZNIK PATENTOWY

POLSERVICE Sp. z o.o.

00-613 Warszawa, ul. Chalubińskiego 8

REGON 011891370

04-I-78/49071



Fig. 5

BSH Bosch und Siemens Hausgeräte GmbH

Pełnomocnik :

POLSERVICE Sp. z o.o.

10-613 Warszawa, ul. Chałubińskiego 8

REGON 011891370

mgr inż. *Elżbieta Kowal*

Elżbieta Kowal
RZECZNIK PATENTOWY

04-I-78/49071

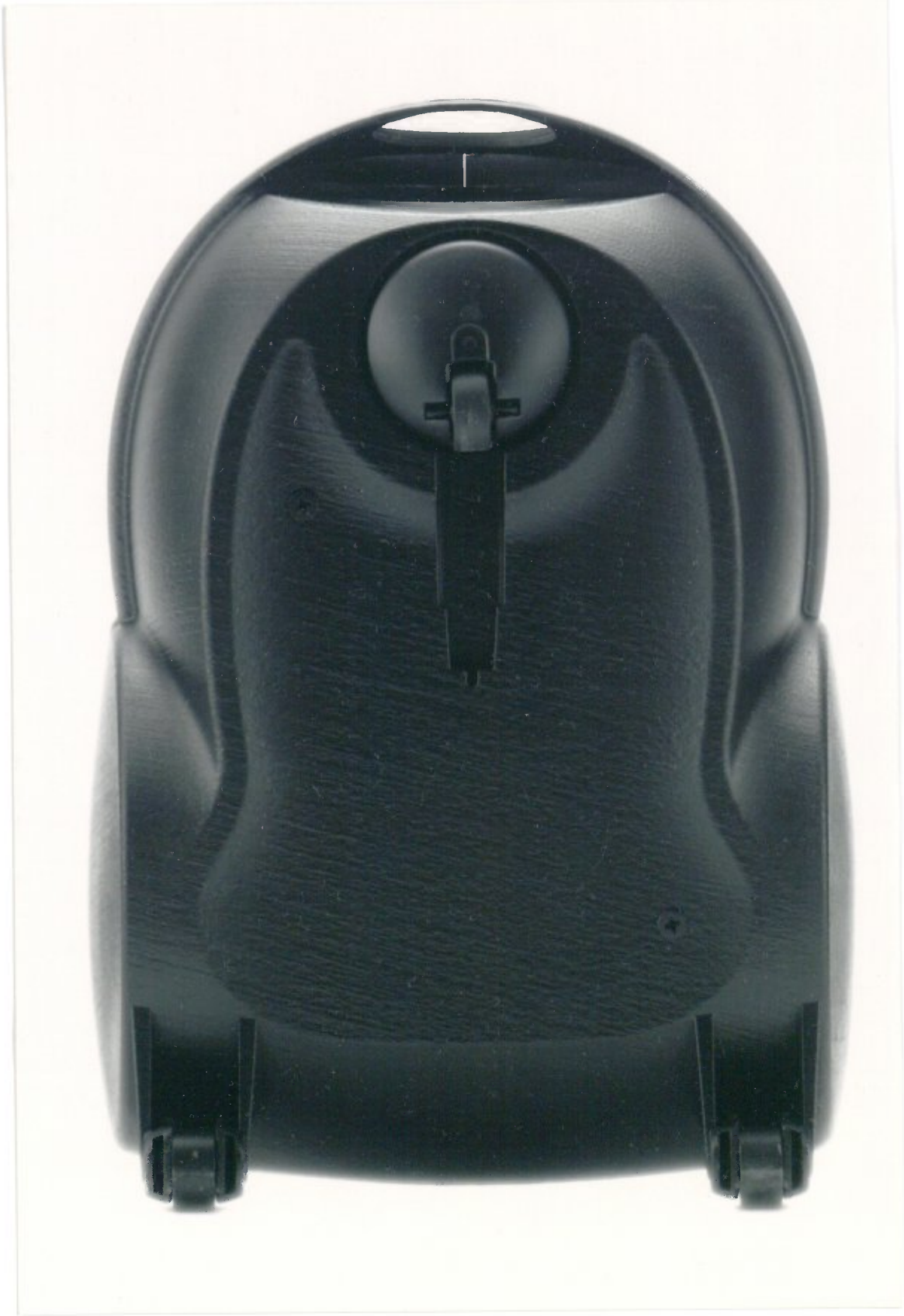


Fig. 6

BSH Bosch und Siemens Hausgeräte GmbH

Patnomocnik :

POLSERVICE Sp. z o.o.

00-613 Warszawa, ul. Chałubińskiego 8

REGON 011891370

mgr inż. *Elżbieta Kowal*

Elżbieta Kowal
RZECZNIK PATENTOWY

04-I-78/49071



Fig. 7

BSH Bosch und Siemens Hausgeräte GmbH
Pełnomocnik :

POLSERVICE Sp. z o.o.
00-613 Warszawa, ul. Chałubińskiego 8
REGON 011891370

mgr inż. Elżbieta Kowal
RZECZNIK PATENTOWY

04-T-78/49071

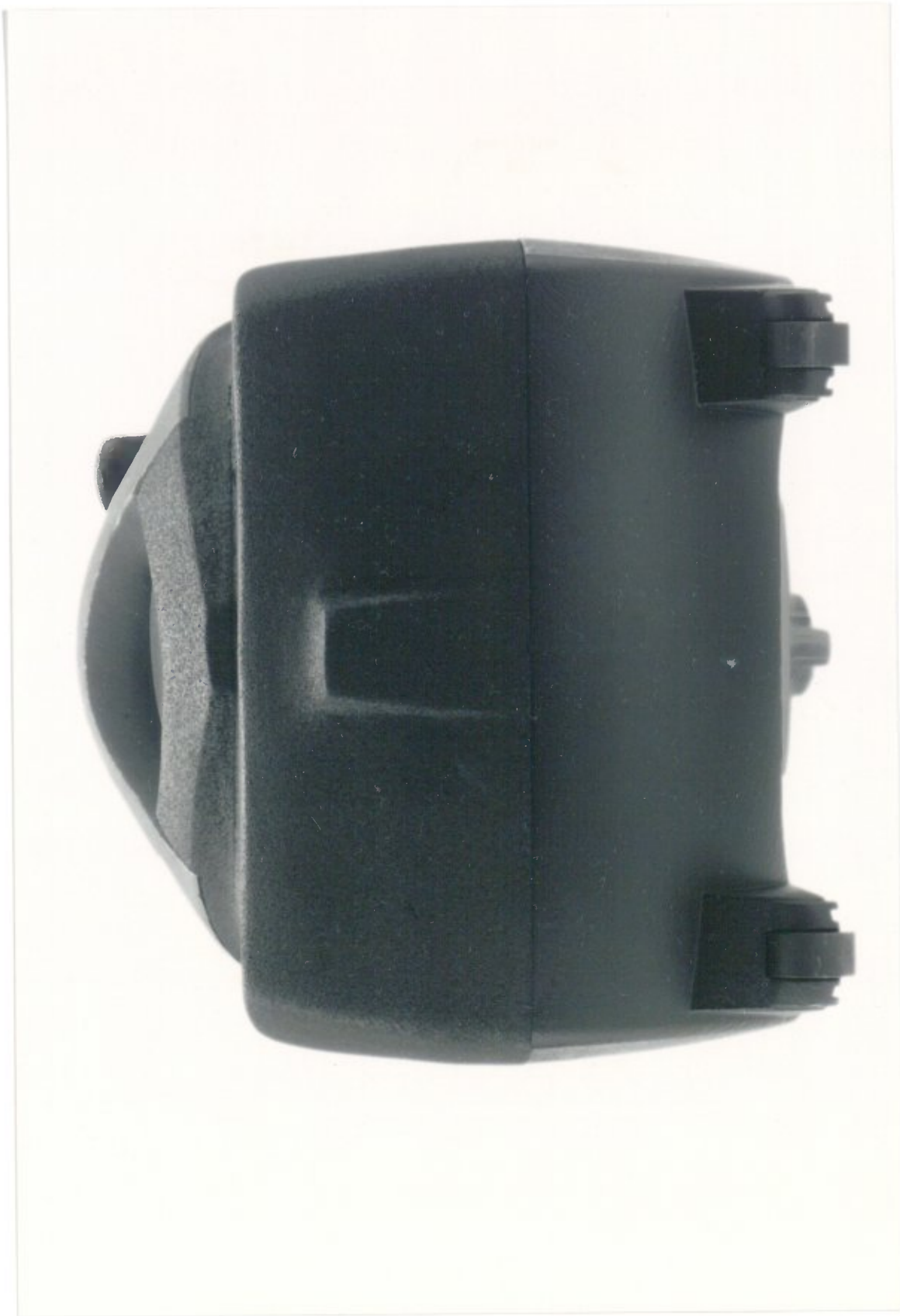


Fig. 8

BSH Bosch und Siemens Hausgeräte GmbH

Pełnomocnik
POLSERVICE Sp. z o.o.
00-613 Warszawa, ul. Chałubińskiego 8
REGON 011891370

mgr inż. *Ełzbieta Kozłal*
Ełzbieta Kozłal
RZECZNIK PATENTOWY

Ok-1-78/49071